



Grand studio aux pieds du jardin esf

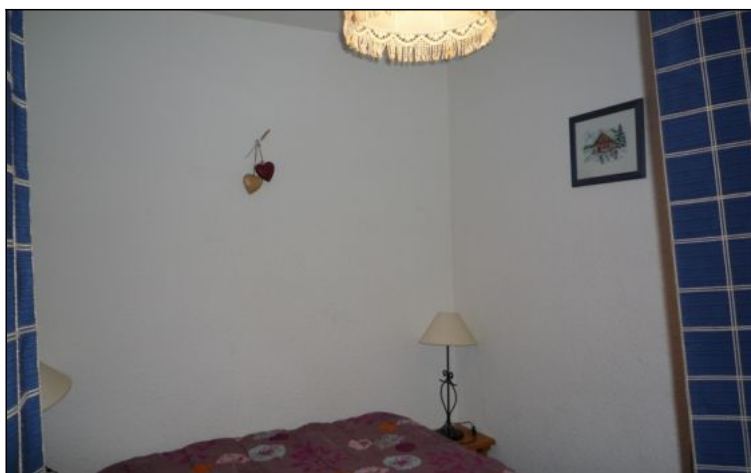
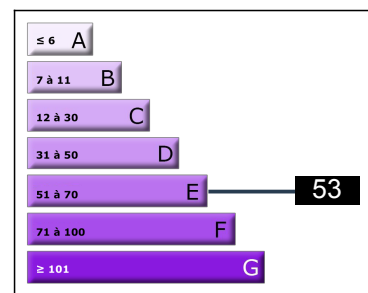
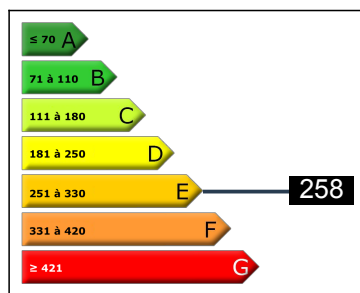
Résidence : Le sappey
Nombre de pieces : 1
Surface habitable : 37.55 m²
Année de construction : 1974
Etage : 3
Ascenseur : Oui
Stationnement libre
Chauffage collectif fioul
Charges de copropriété : 1400 €
Taxe foncière : 850 €
Taxe d'habitation : 600 €

Petite résidence calme dans le secteur de champamé, avec parking privé. appartement composé d'un grand coin nuit pouvant accueillir un lit double, d'une salle de bain spacieuse, wc séparé, cuisine américaine et séjour donnant sur le balcon exposé Est.

Prix de vente

119 000 €

Honoraires de l'agence inclus.



Studio - T1 - Les deux alpes (réf. vente-gir)



Studio - T1 - Les deux alpes (réf. vente-gir)