



## Résidence plein centre pied des pistes

Résidence : Alberges  
Nombre de couchages : 8  
Nombre de pièces : 4  
Surface habitable : 60 m<sup>2</sup>  
Etage : 4  
Ascenseur : Oui  
Parking de copropriété avec barrière

Appartement de 60m<sup>2</sup> idéalement situé au centre de la station, proche des commodités (commerces, école de ski), il est composé d'une chambre avec 2 fois 2 lits superposés, d'une salle de bain avec baignoire, un WC indépendant et une cuisine équipée ouverte sur le séjour.

Au 1er étage, une mezzanine avec 1 canapé lit. 2 chambres avec lit double.

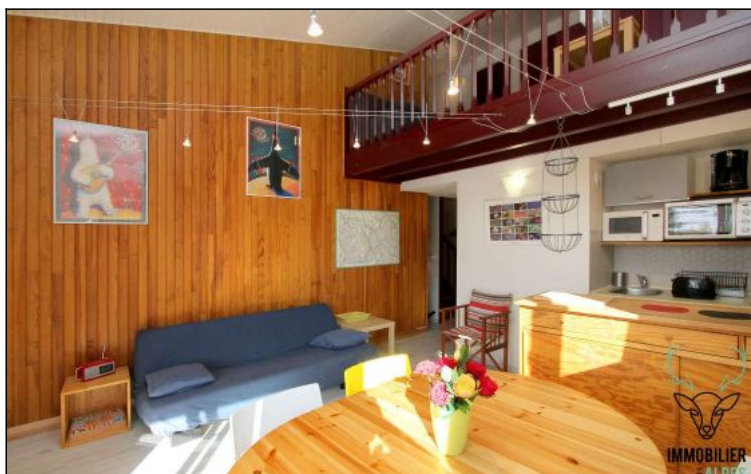
Résidence avec ascenseur.

Casier à skis.

ATTENTION: parking de copropriété souvent saturé, en période de forte affluence il se peut de devoir se stationner sur la voirie qui devient payante sur toute la station à partir du 1/12/2024!

Tarif pour une semaine

De 675 à 2 623 €



Appartement - T4 - Les deux alpes (réf. loc-ALB401A)



Appartement - T4 - Les deux alpes (réf. loc-ALB401A)