



Appartement 6 couchages proche ESF Champame

Résidence : Olympe
Nombre de couchages : 8
Nombre de pièces : 3
Surface habitable : 54 m²
Etage : 3
Ascenseur : Oui
Parking de copropriété avec barrière
Chauffage collectif fioul

Situé à l'entrée de la station, à 5 minutes à pied de l'ESF Champamé et proche des commerces, bel appartement d'environ 54m² composé d'une entrée avec lits superposés, une pièce de vie avec cuisine ouverte, deux chambres avec lit double, une seconde chambre avec lits superposés, une salle de bain et un WC séparé.

Un accès au balcon exposé EST avec vue sur les pistes de ski.

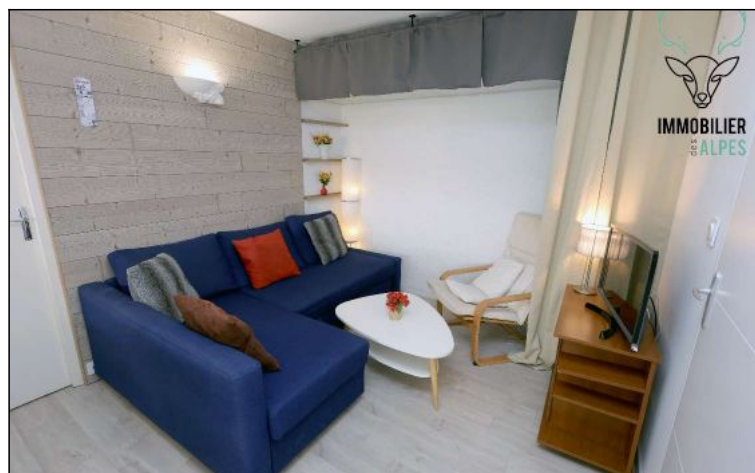
1 place de stationnement privative en extérieur

1 casier à skis

Tarif pour une semaine

De 545 à 2 623 €

ATTENTION: parking de copropriété souvent saturé, en période de forte affluence il se peut de devoir se stationner sur la voirie qui devient payante sur toute la station à partir du 1/12/2024!



Appartement - T4 - Les deux alpes (réf. loc-olympé 83)

