



Studio 4 personnes aux pieds des pistes

Résidence : Plein sud
Nombre de couchages : 4
Nombre de pièces : 1
Surface habitable : 27 m²
Etage : 5
Ascenseur : Oui
Parking de copropriété
Chauffage individuel électrique

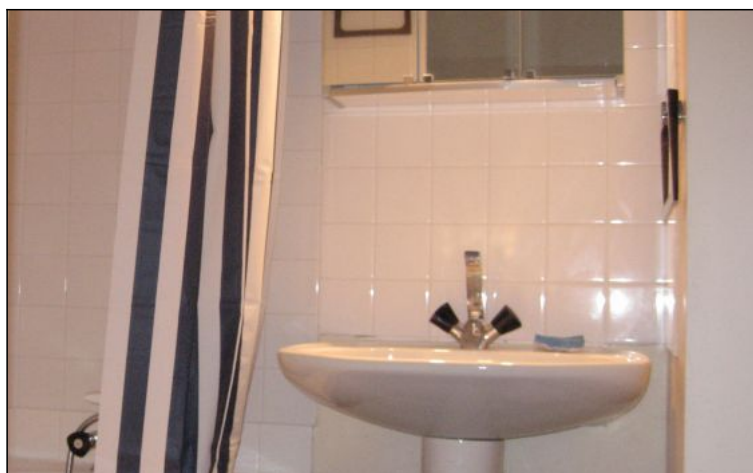
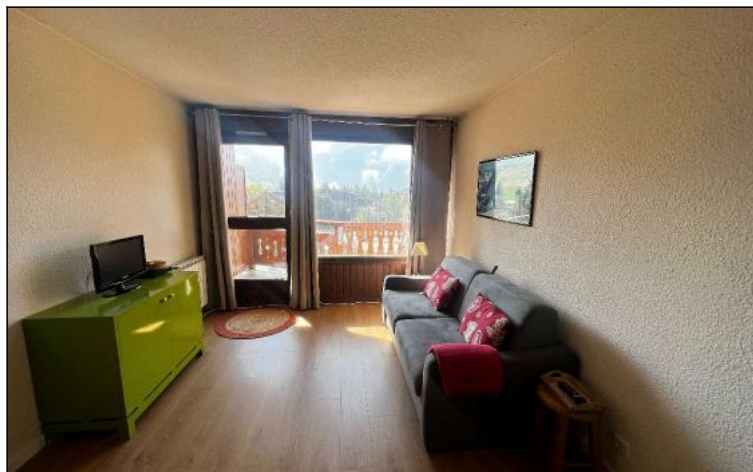
Studio au 5ème étage, de 27m² composé d'un hall d'entrée avec lits superposés conseillés pour enfants (dimension 70 x 180) salle de bain avec baignoire et wc séparés. coin séjour avec canapé 2 personnes. kitchenette équipée avec plaques de cuisson, réfrigérateur, four micro-ondes. balcon sud et jolie vue sur pistes et muzelle.

Appartement basic
casier à skis au sous-sol. ascenseur. parking extérieur privé.

ATTENTION: parking de copropriété souvent saturé, en période de forte affluence il se peut de devoir se stationner sur la voirie qui devient payante sur toute la station à partir du 1/12/2024!

Tarif pour une semaine

De 386 à 1 211 €



Studio - T1 - Les deux alpes (réf. loc-ps1507)



Studio - T1 - Les deux alpes (réf. loc-ps1507)