



Studio 4 personnes aux pieds des pistes

Résidence : Lauvitel
Nombre de couchages : 4
Nombre de pièces : 1
Surface habitable : 28 m²
Etage : 1
Ascenseur : Oui
Parking de copropriété
Chauffage collectif fioul

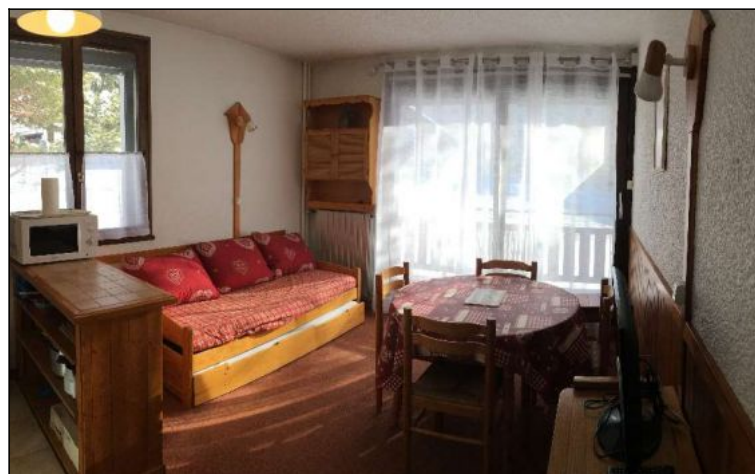
Studio 28m² composé d'un hall fermé avec lit superposé 2 personnes, salle de bain et wc séparé. coin cuisine avec four, four micro-ondes, frigo, plaques de cuisson. séjour avec canapé gigogne 2 personnes. télévision. casier à skis au rez-de-chaussée balcon sud et jolie vue sur pistes. au pied du télécabine du diable.

Appartement déclassé dû à son ancienneté.

Tarif pour une semaine

De 386 à 1 211 €

ATTENTION: parking de copropriété souvent saturé, en période de forte affluence il se peut de devoir se stationner sur la voirie qui devient payante sur toute la station à partir du 1/12/2024!



Studio - T1 - Les deux alpes (réf. loc-lauvitel A1)



Studio - T1 - Les deux alpes (réf. loc-lauvitel A1)